

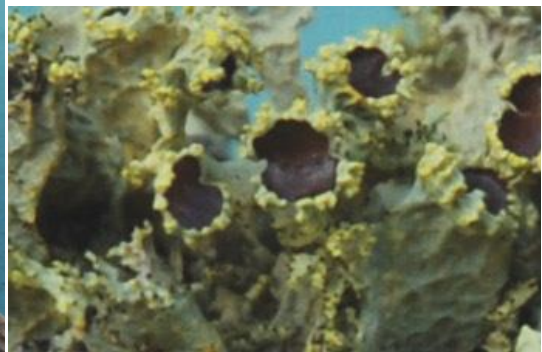
## Lichen du mois

### *Cetraria juniperina* (L.) Ach.

Lichen fruticuleux au thalle vert-jaunâtre sur les deux faces, plus ou moins adhérent au substrat, dépourvu de soralies et d'isidies. Les lobes sont bordés de petits points noirs (pycnides). Les apothécies de couleur rouge-brun sont lécanorines avec un rebord dentelé et un disque concave. C'est un lichen de montagne et de région froide.

Ce lichen a été trouvé par un adhérent de l'ALH, Jean-Marie C., sur un genévrier dans la station des Angles (66).

La médulle est de couleur jaune citron. Les réactifs chimiques classiques (P, K, C) ne donnent que des réactions négatives sur le thalle et la médulle.



Apothécies au rebord dentelé